

مدة الإنجاز : ساعة واحدة
النقطة :

فرض 2
في مادة التكنولوجيا الصناعية
الأسدوس الثاني 2013

ثانوية عبد الخالق الطريس الإعدادية بوجدة
الاسم والنسب:
القسم: الرقم:
الأستاذ: عبد العزيز عكة

1- إختزل المعادلات التالية ؟

$$a + a.b$$

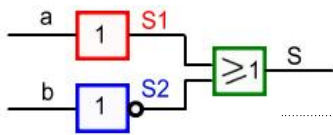
$$a + \bar{a}.b + a.b$$

2- حول العدد العشري التالي إلى عدد ثنائي ؟ 15

$$15_{(10)} = \dots\dots\dots (2)$$

3- حول العدد الثنائي التالي إلى عدد عشري ؟ 101101

$$101101_{(2)} = \dots\dots\dots (10)$$



4- لنعتبر الرشم المنطقي جانبه ؟

أ - سم الدالة المنطقية S1 ثم استنتج متغير الخروج S1 بدلالة a

ب - سم الدالة المنطقية S2 ثم استنتج متغير الخروج S2 بدلالة b

ج - سم الدالة المنطقية S ثم استنتج متغير الخروج S بدلالة a و b

5- لنعتبر المعادلة المنطقية التالية $L = \bar{a} + b.c$ ؟

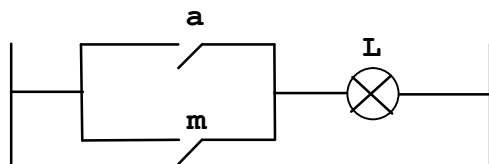
ب - أرسم الرشم المنطقي لهذه المعادلة ؟

أ - أرسم الرشم الكهربائي لهذه المعادلة ؟

.....
.....
.....
.....

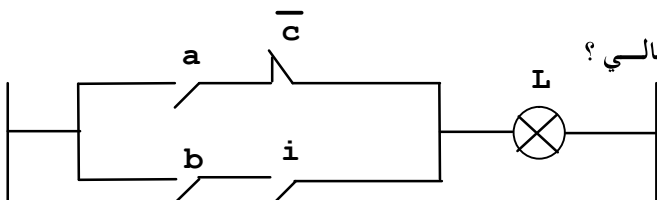
.....
.....
.....
.....

6- إملأ جدول الحقيقة للمعادلة التالية $L = a + m$ ؟



a	m	L

7- أكتب المعادلة المطابقة للرشم الكهربائي التالي ؟



.....
.....
.....